

Détails de la réunion

Date/Heure	Lieu	Participants
03/07/24	Nantes	DO (Manon Uberty)/DTI (Jean-Louis Costes + Guillaume Hamel)/SNAO (E. Hamon, D. Chuine, L. Lange, G. Aberlad, G. Droneau, A. Le-Cler, Y. Roux, G. Le-Guenec J.C. Martineau)

Information:

- Prochain atelier de démo : 09h30 les 18/07/2024 puis 10/10/24 [sur ce lien](#)
- Périmètre : infoGéné + Atis pour tout le Groupe 2: 69 sites à migrer (s'inscrit dans la transfo Agile de la DSNA)
- Cible Inc2 : isofonctionnel du Legacy (SIGMA infoGéné)
- CHGT : GLOB DO, CLOC en court de rédaction par DO3
- Site de démo (évolue en fctn des dernier Sprint de développement) : slide n°46 du PPT
 - Ouverture de l'accès à la plateforme de tests DTI depuis l'extérieur
 - Permettre un meilleur suivi, partage et REX sur l'avancement des développements
 - Faciliter les activités de validation fonctionnelle, d'élaboration de la documentation opérationnelle et des supports de formation.

L'accès se fait via l'adresse <https://syspeo-tst.lfpw.dsna.fr> (demander à l'équipe SysPEO pour les identifiants) puis en cliquant sur les icones du bandeau de gauche

Prérequis:

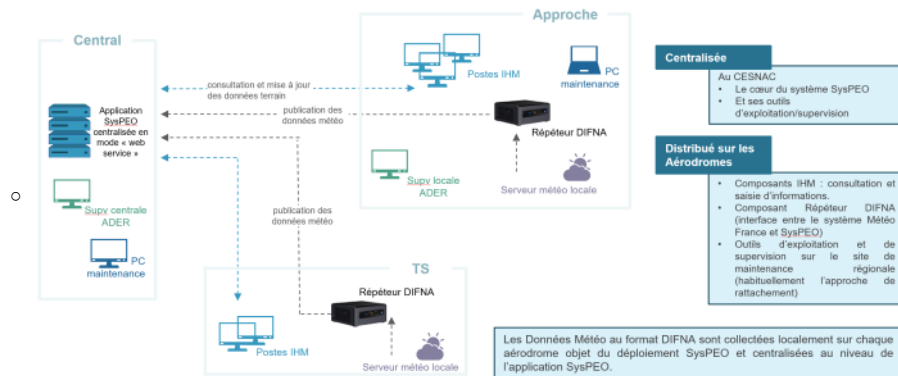
- L'identification se fait en "usurpant" l'identité du terrain voulu avec une extension de navigateur comme [celle-ci pour Firefox](#), et en rajoutant les headers suivants:
 - Pour: <https://syspeo-tst.lfpw.dsna.fr/> le header `x-sal-client-verify` doit être valué à `SUCCESS`
 - Pour: <https://syspeo-tst.lfpw.dsna.fr/> le header `x-authentication-syspeo` doit être valué à `CN=atl-atc-01-ht-ricocodes-test-01test`
- Pour un rendu représentatif – pensez à utiliser la résolution des écrans cibles via les outils développeur (F12)
 - SysPEO 1prouce: 2560x1600
 - SysPEO 15prouce: 1920x1080
 - SysPEO 24prouce: 1920x1200



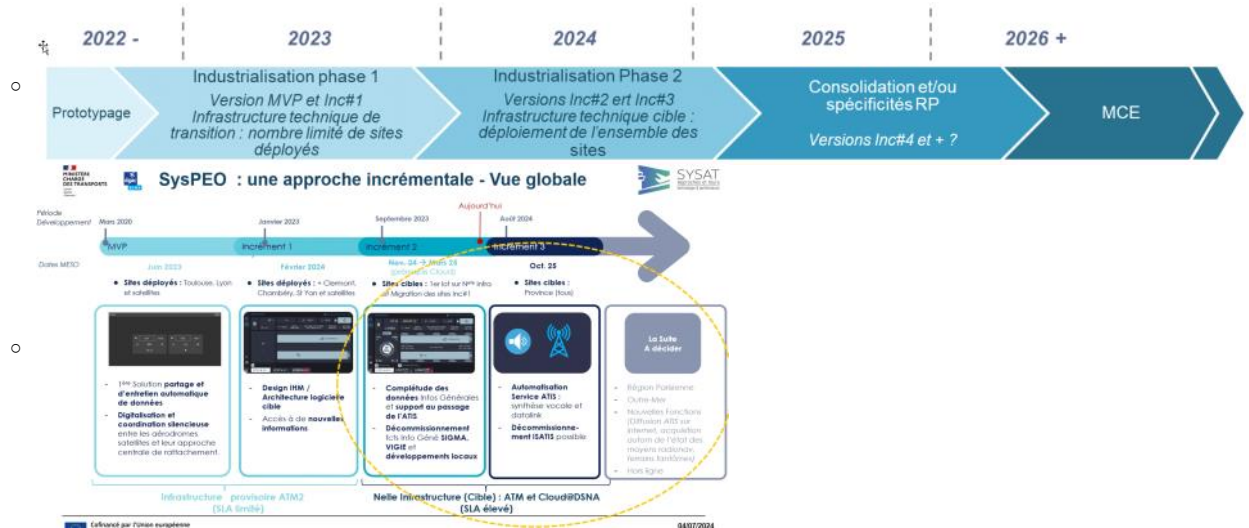
- Les informations remontent en automatique dans SysPEO (tout l'aspect MTO)
- Saisie des info : piste en service, procédures... côté CDT
- En cas de perte de connexion avec un Tsal, les éléments MTO passent en rouge
- Inc 2 et 3 uniquement pour terrain DSNA
- Existence d'un EAO
- Le produit est incrémentale et les fonction arriveront au fil de l'eau
- Vigilance au passage à SysPEO lors de la migration
- Calendrier :
 - Inc2 pour les APP : début 2025
 - Inc3 : oct 2025
- Ecrans pour SysPEO:
 - écran 13" : 32 cm x 21 cm
 - écran 15" : 38 cm x 24,5 cm
 - écran 17" : 42,5 cm x 26 cm
 - écran 24" : 52 cm x 34 cm
 - Ils sont tactiles
 - Voir si un écran de même largeur que les SIGMA InfoGéné existent pour faciliter la bascule
 - Paramètre à prendre en compte pour le projet RenoV
 - Est-ce que c'est intégrable à Pixel ? (à priori ça devrait être OK)
- Interface :



- Objet du projet :
 - Rénovation et modernisation systèmes App/Twr
 - Périmètre fctnl : info Généré (info MTO, conditions exploitation et synthèse du msg ATIS)
 - Développement et déploiement d'un nouveau produit dans la DSNA
 - Architecture centralisée orientée service (uniformisation services, faciliter les déploiements)
- Archi:



► Calendrier:



Il sera possible d'aller dans le déploiement vers la fin d'année/début d'année prochaine.

Il faut s'assurer que côté dimension d'écran, il n'y a pas de soucis :

L'écran sysPEO vient en substitution de l'écran SIGMA InfoGéné, à voir si on peut avoir un écran qui fait la même largeur et que cet écran ne soit pas mutualisé, sinon c'est plus délicat pour le remplacement